

uchwyty

---

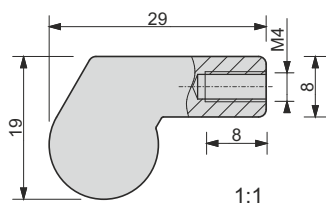
ручки



U-1



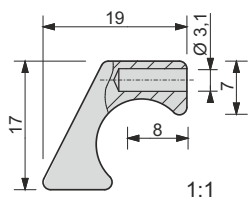
20 mm nr 011 001 05	40 mm nr 011 002 05	60 mm nr 011 003 05
100 mm nr 011 004 05	150 mm nr 011 005 05	na zamówienie po zakazy nr 011 006 05



U-2



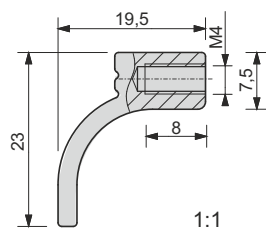
20 mm nr 011 007 05	40 mm nr 011 008 05	60 mm nr 011 009 05
100 mm nr 011 010 05	150 mm nr 011 011 05	na zamówienie po zakazy nr 011 012 05



U-3



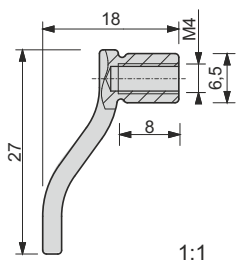
20 mm nr 011 013 05	40 mm nr 011 014 05	60 mm nr 011 015 05
100 mm nr 011 016 05	150 mm nr 011 017 05	na zamówienie po zakazy nr 011 018 05



U-4



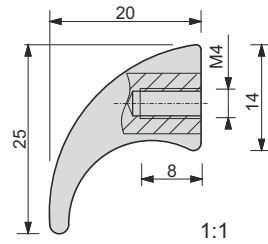
20 mm nr 011 019 05	40 mm nr 011 020 05	60 mm nr 011 021 05
100 mm nr 011 022 05	150 mm nr 011 023 05	na zamówienie po zakazy nr 011 024 05



U-5



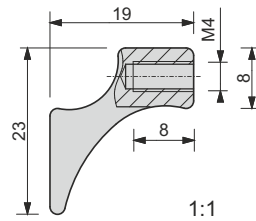
20 mm nr 011 025 05	40 mm nr 011 026 05	60 mm nr 011 027 05
100 mm nr 011 028 05	150 mm nr 011 029 05	na zamówienie po zakazy nr 011 030 05



U-6



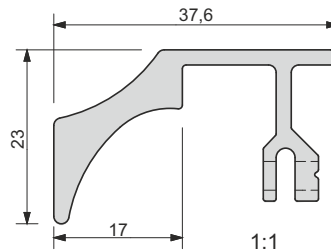
20 mm nr 011 031 05	40 mm nr 011 032 05	60 mm nr 011 033 05
100 mm nr 011 034 05	150 mm nr 011 035 05	na zamówienie po zakazy nr 011 036 05



U-7\*

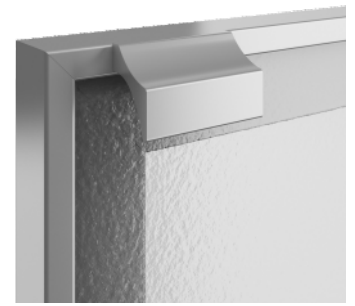


20 mm nr 011 037 05	40 mm nr 011 038 05	60 mm nr 011 039 05
100 mm nr 011 040 05	150 mm nr 011 041 05	na zamówienie po zakazy nr 011 042 05



\*uchwyt U-7 jest przystosowany do ramy Z-9 i jest dostępny wyłącznie z montażem u producenta

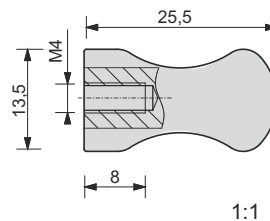
\*ручка U-7 приспособлена к раме Z-9 и доступна исключительно с монтажом у производителя



U-8



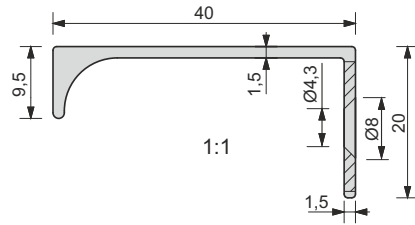
20 mm nr 011 043 05	40 mm nr 011 044 05	60 mm nr 011 045 05
100 mm nr 011 046 05	150 mm nr 011 047 05	na zamówienie po zakazy nr 011 048 05



U-9



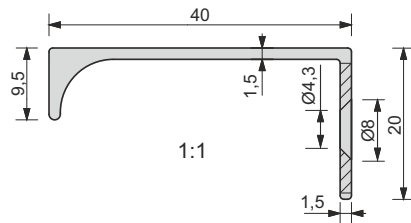
20 mm nr 011 049 05	40 mm nr 011 050 05	60 mm nr 011 051 05
100 mm nr 011 052 05	150 mm nr 011 053 05	200 mm nr 011 086 05
na zamówienie / no zakazy nr 011 055 05		



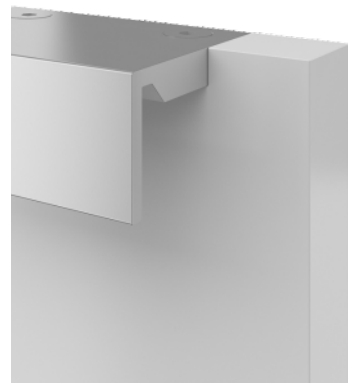
U-9 R9



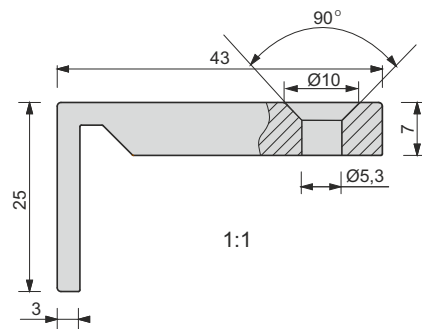
40 mm nr 011 081 05	60 mm nr 011 082 05	100 mm nr 011 083 05
150 mm nr 011 084 05	200 mm nr 011 085 05	na zamówienie / no zakazy nr 011 096 05



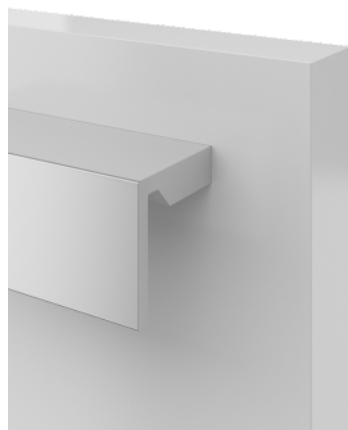
U-101



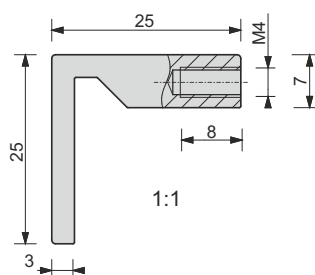
60 mm nr 011 087 05	100 mm nr 011 088 05	150 mm nr 011 089 05
200 mm nr 011 090 05	na zamówienie / no zakazy nr 011 091 05	



U-102

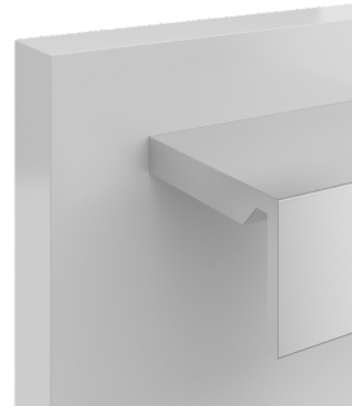
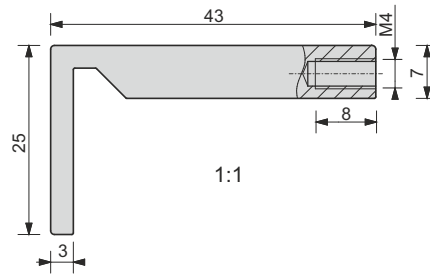


60 mm nr 011 092 05	100 mm nr 011 093 05	150 mm nr 011 094 05
200 mm nr 011 095 05	na zamówienie / no zakazy nr 011 096 05	

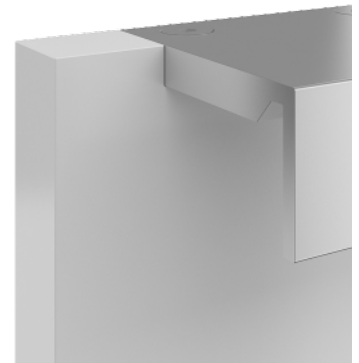
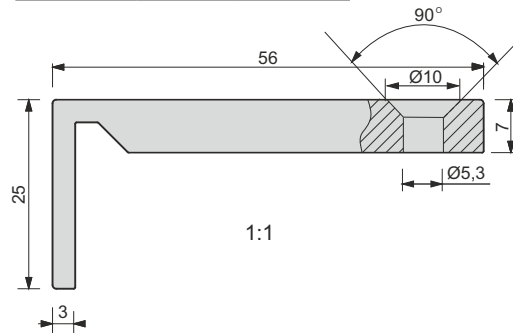




60 mm nr 011 097 05	100 mm nr 011 098 05	150 mm nr 011 099 05
200 mm nr 012 001 05	na zamówienie / по заказу nr 012 002 05	



60 mm nr 012 003 05	100 mm nr 012 004 05	150 mm nr 012 005 05
200 mm nr 012 006 05	na zamówienie / по заказу nr 012 007 05	



### Informacje uzupełniające / Дополнительная информация

Uchwyty przykręcane, dopasowane pod względem wzornictwa do produkowanych przez nas frontów aluminiowych, występują w kilku długościach standardowych. W poniższej tabeli przedstawiamy wymiary standardowe wraz z rozstawem otworów.

Ручки привинчиваемые, подобраны в отношении дизайна к производимым нами алюминиевым фасадам, имеют несколько стандартных длин. В нижеуказанной таблице представляем стандартные размеры вместе с расстоянием между отверстиями.

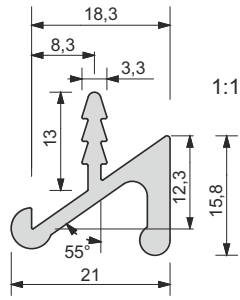
#### U-1 ÷ U-9 i U-101 ÷ U-104

Długość uchwyty Длина ручки	20 mm	40 mm	60 mm	100 mm	150 mm
Rozstaw otworów Расстояние между отверстиями	12 mm (10 mm)	32 mm (16 mm)	32 mm	64 mm	96 mm

**UKW-1**

Uchwyt do szafek górnych  
Ручка-планка для верхних шкафчиков

nr 029 001 05



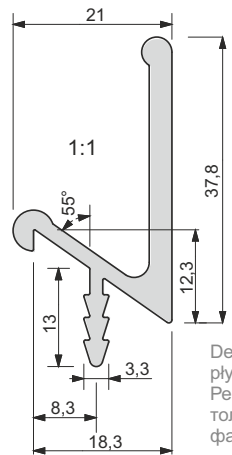
Dedykowana grubość płyty frontu 18 mm.  
Рекомендуемая толщина плиты фасада 18 мм.



**UKW-2**

Uchwyt do szafek dolnych  
Ручка-планка для нижних шкафчиков

nr 029 002 05



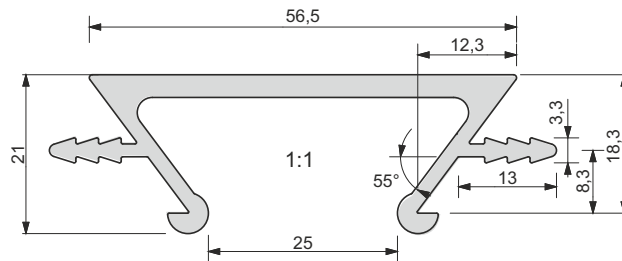
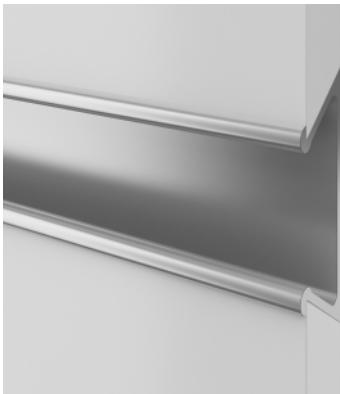
Dedykowana grubość płyty frontu 18 mm.  
Рекомендуемая толщина плиты фасада 18 мм.



**UKW-3**

Uchwyt do drzwi przesuwanych  
Ручка-планка для выдвигаемых дверей

nr 029 003 05



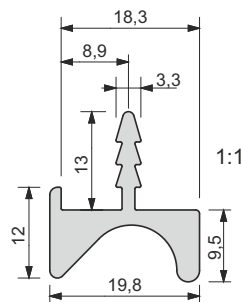
Dedykowana grubość płyty frontu 18 mm.  
Рекомендуемая толщина плиты фасада 18 мм.



**UKW-4**

Uchwyt do szafek górnych  
Ручка-планка для верхних шкафчиков

nr 029 004 05



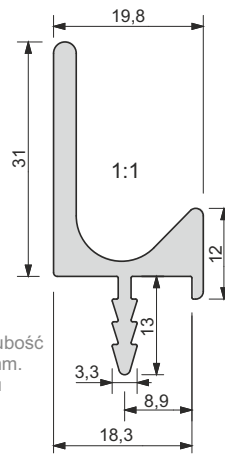
Dedykowana grubość płyty frontu 18 mm.  
Рекомендуемая толщина плиты фасада 18 мм.



UKW-5



nr 029 005 05



Dedykowana grubość płyty frontu 18 mm.  
Рекомендуемая толщина плиты фасада 18 мм.

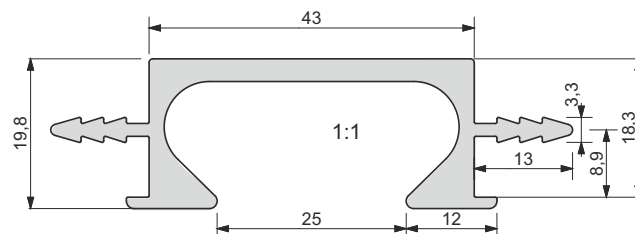
Uchwyt do szafek dolnych  
Ручка-планка для нижних шкафчиков



UKW-6

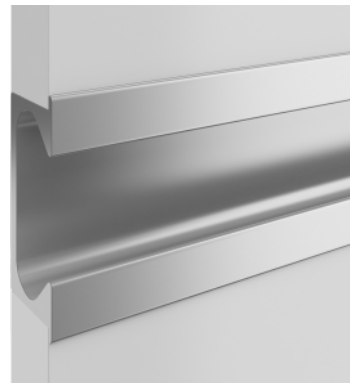


nr 029 006 05



Dedykowana grubość płyty frontu 18 mm.  
Рекомендуемая толщина плиты фасада 18 мм.

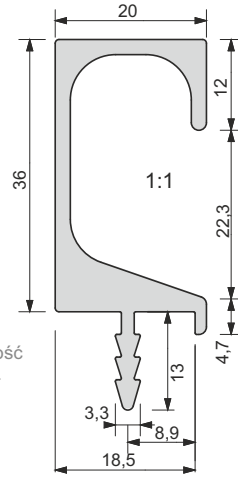
Uchwyt do drzwi przesuwanych  
Ручка-планка для выдвигажных дверей



UKW-7



nr 029 007 05



Dedykowana grubość płyty frontu 18 mm.  
Рекомендуемая толщина плиты фасада 18 мм.

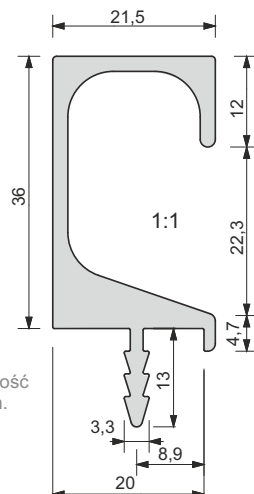
Uchwyt do szafek dolnych i szuflad  
Ручка-планка для дверей нижних шкафчиков и ящиков



UKW-20



nr 029 020 05



Dedykowana grubość płyty frontu 19 mm.  
Рекомендуемая толщина плиты фасада 19 мм.

Uchwyt do szafek dolnych i szuflad  
Ручка-планка для дверей нижних шкафчиков и ящиков

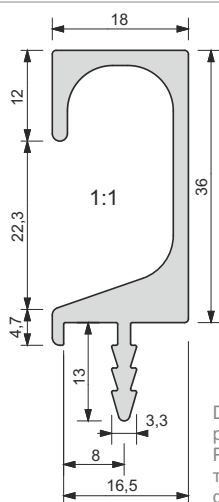




**UKW-8**

Uchwyt do szafek dolnych i szuflad  
Ручка-планка для дверей нижних шкафов и ящиков

nr 029 008 05



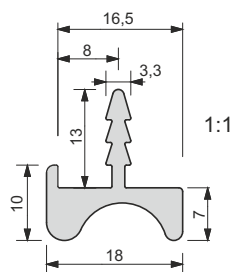
Dedykowana grubość płyty frontu 16 mm.  
Рекомендуемая толщина плиты фасада 16 мм.



**UKW-9**

Uchwyt do szafek górnych  
Ручка-планка для верхних шкафов

nr 029 009 05



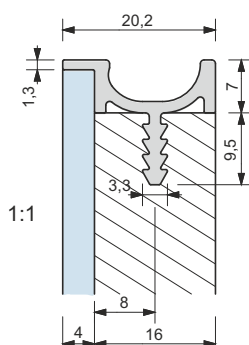
Dedykowana grubość płyty frontu 16 mm.  
Рекомендуемая толщина плиты фасада 16 мм.



**UKW-15**

Uchwyt do płyty 16 mm oraz szkła 3 lub 4 mm, przyklejanego do płyt  
Ручка для плиты 16 мм и стекла 3 или 4 мм приклеенного к плите

nr 029 015 05



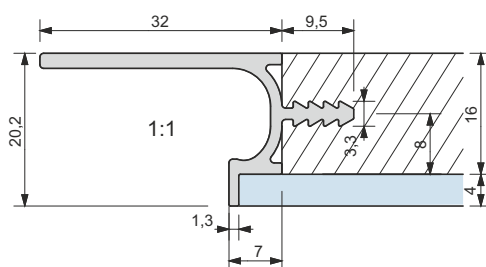
Dedykowana grubość płyty frontu 16 mm.  
Рекомендуемая толщина плиты фасада 16 мм.



**UKW-16**

Uchwyt do płyty 16 mm oraz szkła 3 lub 4 mm, przyklejanego do płyt  
Ручка для плиты 16 мм и стекла 3 или 4 мм приклеенного к плите

nr 029 016 05



Dedykowana grubość płyty frontu 16 mm.  
Рекомендуемая толщина плиты фасада 16 мм.

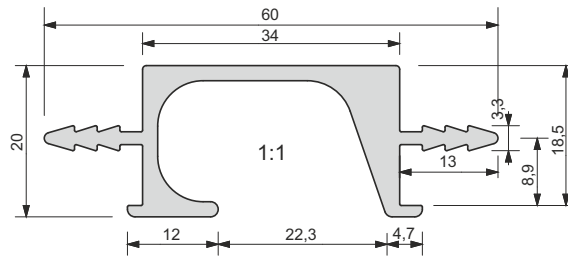


## UKW-17



nr 029 017 05

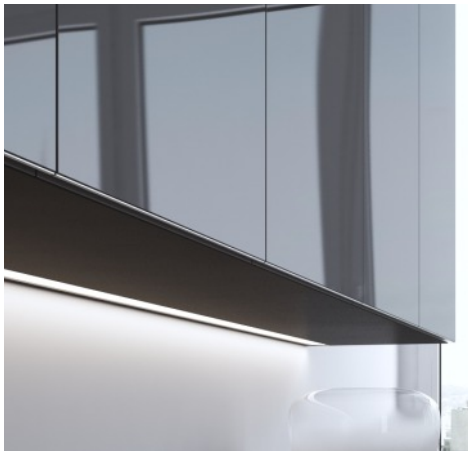
Uchwyt do szafek dolnych i szuflad  
Ручка-планка для дверей нижних шкафчиков и ящиков



Dedykowana grubość płyty frontu 18 mm.  
Рекомендуемая толщина плиты фасада 18 мм.

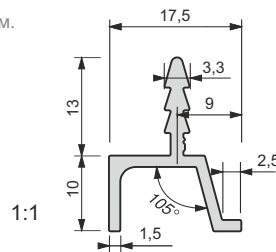


## UKW-24



nr 029 024 05

Dedykowana grubość  
płyty frontu 18-19 mm.  
Рекомендуемая  
толщина плиты  
фасада 18-19 мм.



Uchwyt do szuflad i frontów przesuwanych  
Ручка - планка для выдвигающих дверей и ящиков

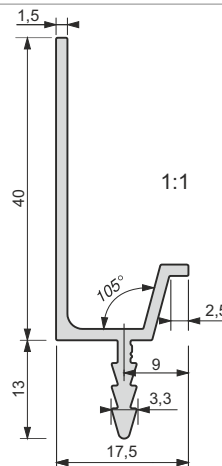


## UKW-25



nr 029 025 05

Dedykowana grubość  
płyty frontu 18-19 mm.  
Рекомендуемая  
толщина плиты  
фасада 18-19 мм.



Uchwyt do szuflad i frontów przesuwanych  
Ручка - планка для выдвигающих дверей и ящиков

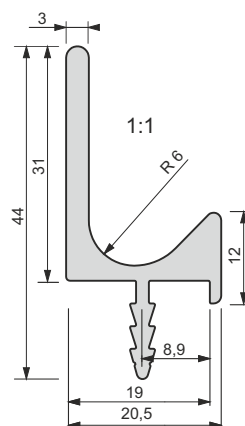


## UKW-105



nr 029 105 05

Dedykowana grubość  
płyty frontu 19 mm.  
Рекомендуемая  
толщина плиты  
фасада 19 мм.



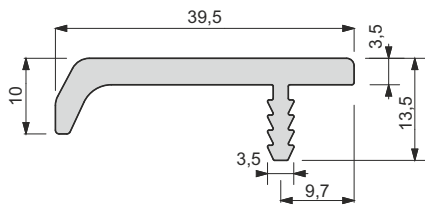
Uchwyt do szafek dolnych i szuflad  
Ручка-планка для дверей нижних шкафчиков и ящиков



**UKW-10**

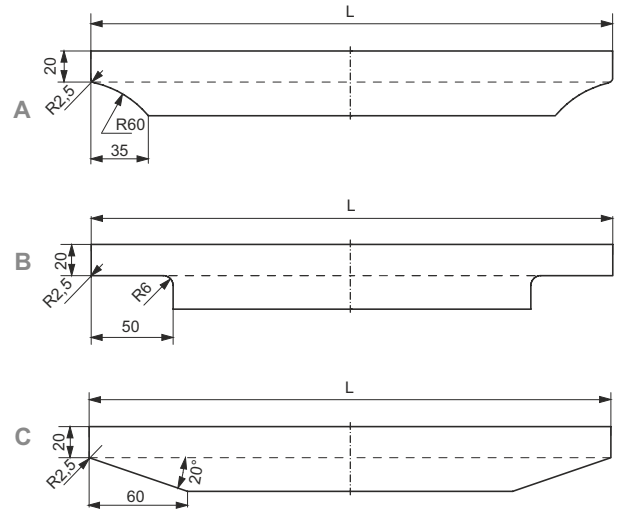
Uchwyt do szuflad i frontów przesuwnych  
Ручка для шуфляд и выдвигающих ящиков

nr 029 010 05

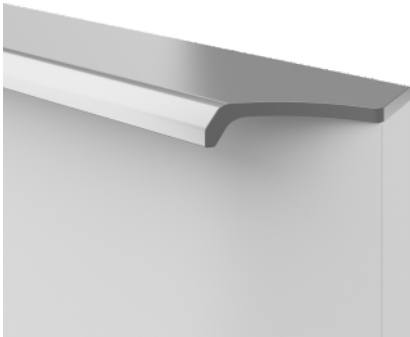


Dedykowana grubość  
plyty frontu 19 mm.  
Рекомендуемая толщина  
плиты фасада 19 мм.

Przy zamówieniu należy podać typ frezowania. W przeciwnym razie uchwyty będą wykonane bez części chwytnej (cięte na prosto).  
При заказе необходимо указывать тип фрезеровки. В противном случае ручки будут выполнены без прихвата (отрезанные прямо).



**UKW-10 A**

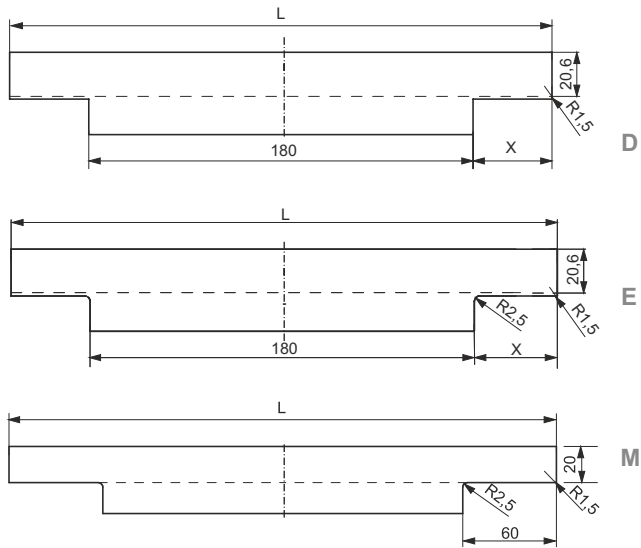


**UKW-10 B**



**UKW-10 C**





D

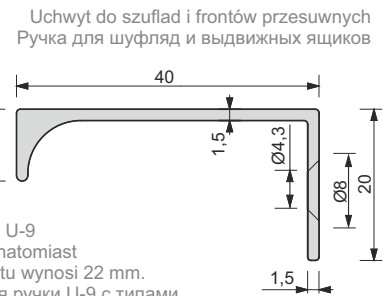
E

M

nr 011 054 05

Przy zamówieniu należy podać typ frezowania. W przeciwnym razie uchwyty będą wykonane bez części chwytnej (cięte na prosto).  
При заказе необходимо указывать тип фрезеровки. В противном случае ручки будут выполнены без прихвата (отрезанные прямо).

Dedykowana grubość płyty frontu dla uchwyty U-9 w typach frezowania D, E i M wynosi 19 mm, natomiast dla uchwyty U-9 zalecana grubość płyty frontu wynosi 22 mm.  
Рекомендуемая толщина плиты фасада для ручки U-9 с типами фрезеровки D, E и M составляет 19 мм, в тоже время для ручки U-9 рекомендуемая толщина плиты фасада составляет 22 мм.

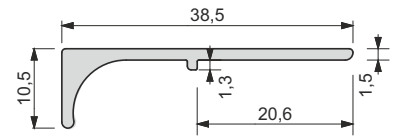


U-9

Uchwyt do szuflad i frontów przesuwanych  
Ручка для шифляд и выдвигаемых ящиков

nr 011 055 05

Uchwyt przyklejany na taśmę dwustronną 0,2 mm lub przykręcany na wkręty. Rучка клеится на двустороннюю ленту толщиной 0,2 mm или прикручивается на саморезы.



U-10

U-9 D / U-10 D



U-9 E / U-10 E



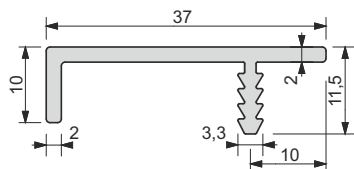
U-9 M / U-10 M



**UKW-11**

Uchwyt do szuflad i frontów przesuwnych  
Ручка для шифляд и выдвигающих ящиков

nr 029 011 05

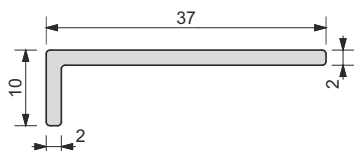


Przy zamówieniu należy podać typ frezowania. W przeciwnym razie uchwyty będą wykonane bez części chwytnej (cięte na prosto).  
При заказе необходимо указывать тип фрезеровки. В противном случае ручки будут выполнены без прихвата (отрезанные прямо).

Dedykowana grubość płyty frontu 19 mm.  
Рекомендуемая толщина плиты фасада 19 мм.

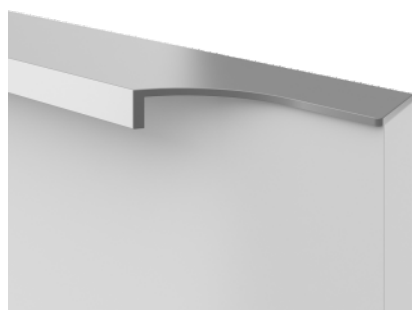
**U-11**

nr 011 056 05

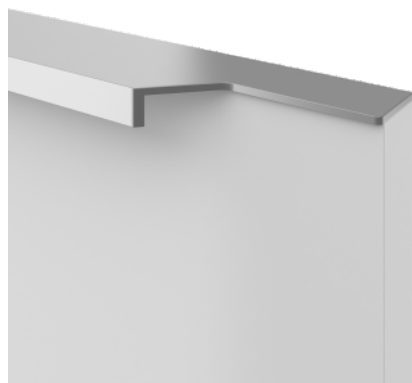


Uchwyt przyklejany na taśmę dwustronną 0,2 mm lub przykręcany na wkręty. Ручка клеится на двустороннюю ленту толщиной 0,2 мм или прикручивается на саморезы.

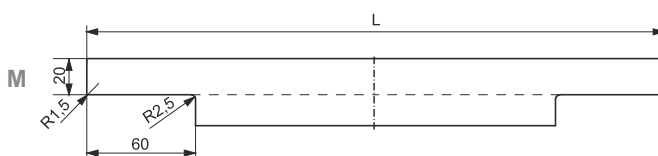
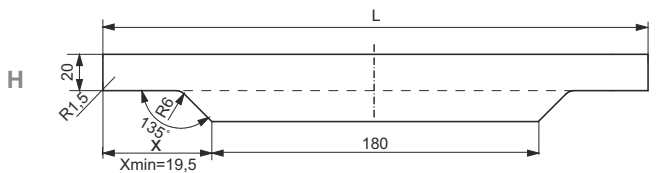
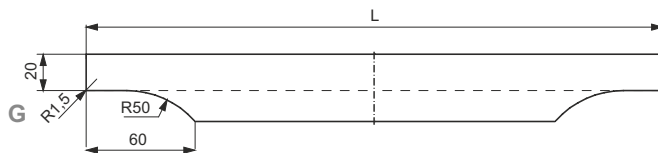
**UKW-11 G / U-11 G**



**UKW-11 H / U-11 H**



**UKW-11 M / U-11 M**



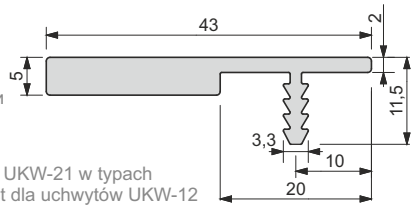
## UKW-12

nr 029 012 05

Uchwyt do szuflad i frontów przesuwanych  
Ручка для шифляд и выдвигаемых ящиков

D

Przy zamówieniu należy podać typ frezowania. W przeciwnym razie uchwyty będą wykonane bez części chwytnej (cięte na prosto).  
При заказе необходимо указывать тип фрезеровки. В противном случае ручки будут выполнены без прихвата (отрезанные прямо).



I

Dedykowana grubość płyty dla uchwytów UKW-21 w typach frezowania D i N wynosi 19 mm natomiast dla uchwytów UKW-12 w typie frezowania I dedykowana grubość płyty wynosi 22 mm.

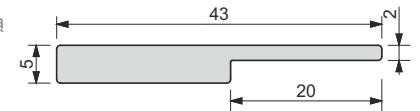
Рекомендуемая толщина плиты фасада для ручки UKW-12 с типами фрезеровки D и N составляет 19 мм, в тоже время для ручки UKW-12 с типом фрезеровки I, рекомендуемая толщина плиты фасада составляет 22 мм.

U-12

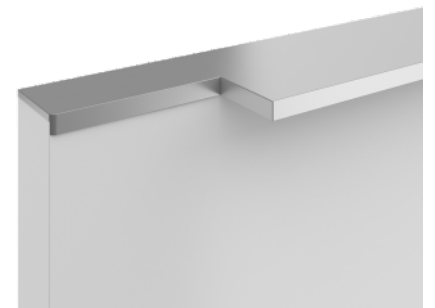
nr 011 057 05

N

Uchwyt przyklejany na taśmę dwustronną 0,2 mm lub przykręcany na wkręty. Rучка клеится на двустороннюю ленту толщиной 0,2 мм или прикручивается на саморезы.



UKW-12 D / U-12 D



UKW-12 I / U-12 I



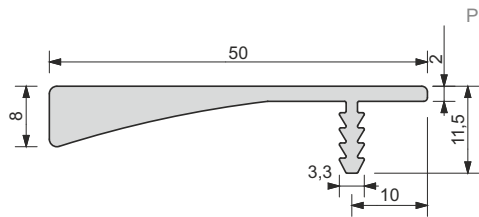
UKW-12 N / U-12 N



**UKW-13**

Uchwyt do szuflad i frontów przesuwanych  
Ручка для шуфляд и выдвигаемых ящиков

nr 029 013 05

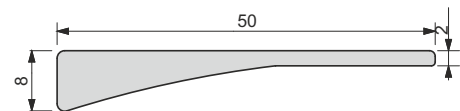


Przy zamówieniu należy podać typ frezowania. W przeciwnym razie uchwyty będą wykonane bez części chwytnej (cięte na prosto).  
При заказе необходимо указывать тип фрезеровки. В противном случае ручки будут выполнены без прихвата (отрезанные прямо).

Dedykowana grubość płyty frontu 19 mm.  
Рекомендуемая толщина плиты фасада 19 mm.

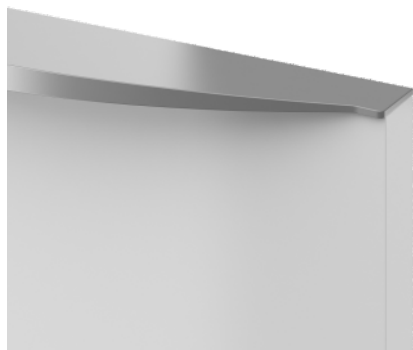
**U-13**

nr 011 058 05



Uchwyt przyklejany na taśmę dwustronną 0,2 mm lub przykręcany na wkręty. Ручка клеится на двустороннюю ленту толщиной 0,2 мм или прикручивается на саморезы.

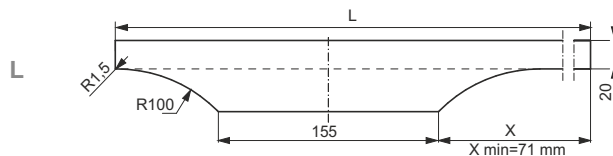
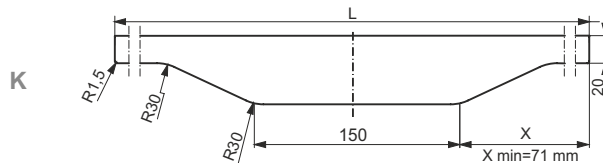
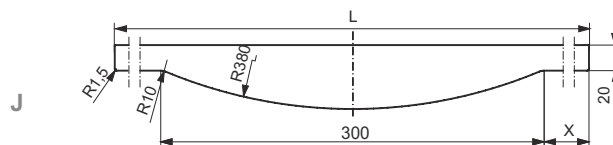
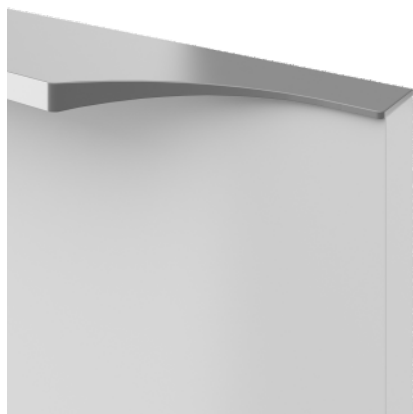
**UKW-13 J / U-13 J**



**UKW-13 K / U-13 K**



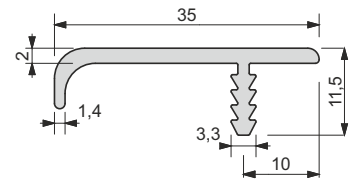
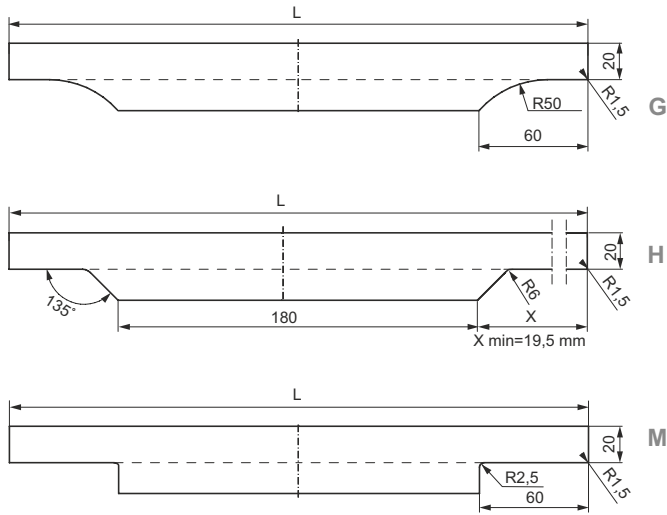
**UKW-13 L / U-13 L**



UKW-14

nr 029 014 05

Uchwyt do szuflad i frontów przesuwanych  
Ручка для шуфляд и выдвигаемых ящиков



Dedykowana grubość płyty frontu 19 mm.  
Рекомендуемая толщина плиты фасада 19 мм.

Przy zamówieniu należy podać typ frezowania. W przeciwnym razie uchwyty będą wykonane bez części chwytnej (cięte na prosto).  
При заказе необходимо указывать тип фрезеровки. В противном случае ручки будут выполнены без прихвата (отрезанные прямо).

UKW-14 G



UKW-14 H



UKW-14 M

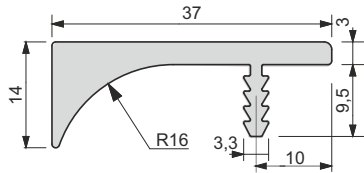




**UKW-18**

Uchwyt do szuflad i frontów przesuwnych  
Ручка для шуфляд и выдвигаемых ящиков

nr 029 018 05

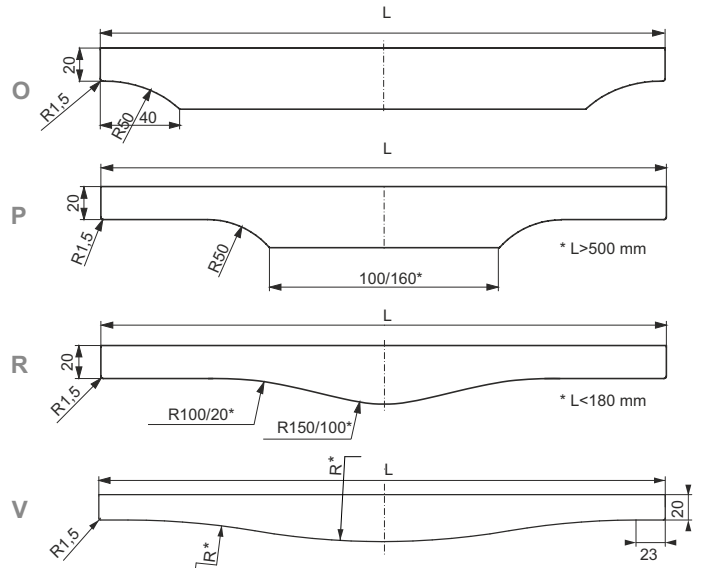


Dedykowana grubość płyty frontu 19 mm.  
Рекомендуемая толщина плиты фасада 19 мм.

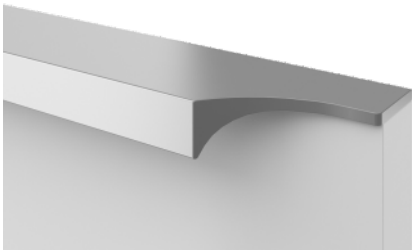
Przy zamówieniu należy podać typ frezowania. W przeciwnym razie uchwyty będą wykonane bez części chwytnej (cięte na prosto).  
При заказе необходимо указывать тип фрезеровки. В противном случае ручки будут выполнены без прихвата (отрезанные прямо).

\* w uchwycie UKW-18 typ V, wartość promienia pochwyty zmienia się parametrycznie zależnie od długości uchwyty

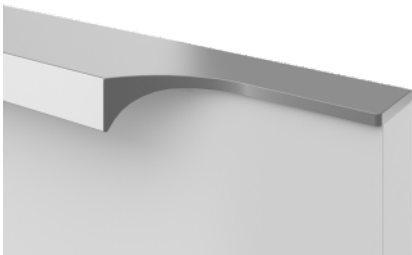
\* в ручке UKW-18 тип V, угол наклона изменяется пропорционально, в зависимости от длины ручки.



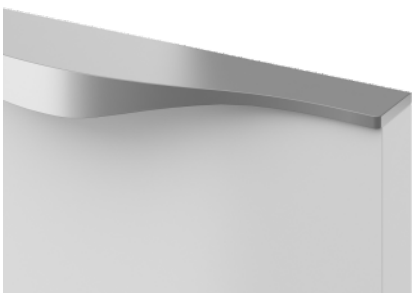
**UKW-18 O**



**UKW-18 P**

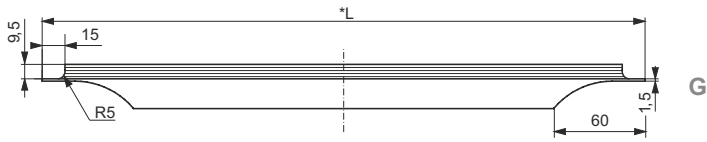


**UKW-18 R**

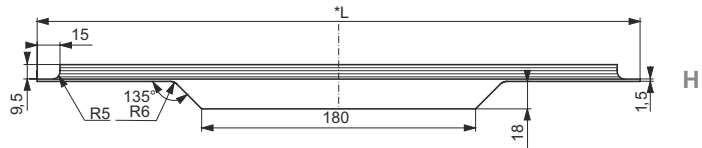


**UKW-18 V**

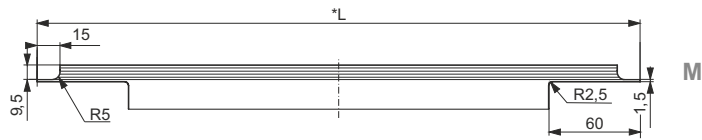




\* L=LF-60 mm (LF – szerokość frontu)



\* L=LF-60 mm (LF – szerokość frontu )



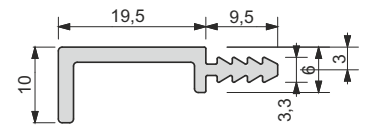
\* L=LF-60 mm (LF – szerokość frontu)



nr 029 019 05

UKW-19

Uchwyt do szuflad i frontów przesuwnych  
Ручка для шуфляд и выдвижных ящиков



Przy zamówieniu należy podać typ frezowania. W przeciwnym razie uchwyty będą wykonane bez części chwytnej (cięte na prosto).

При заказе необходимо указывать тип фрезеровки. В противном случае ручки будут выполнены без прихвата (отрезанные прямо).

UKW-19 G



UKW-19 H



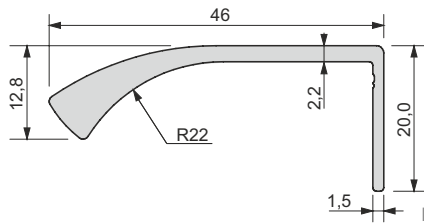
UKW-19 M



U-21

Uchwyt przykręcany do szuflad i frontów przesuwnych / Ручка для шуфляд и выдвижных ящиков

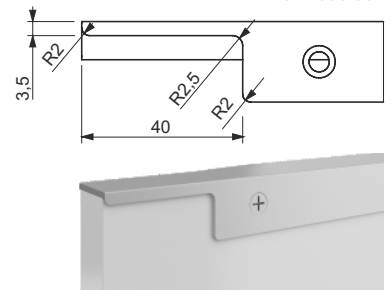
nr 011 080 05



Frezowanie tylnej ściany U-21 pod relingi i boki szuflad.  
Фрезеровка тыльной стенки U-21 под реллинговые ручки шуфляд.

Przy zamówieniu należy podać typ frezowania.  
W przeciwnym razie uchwyty będą wykonane bez części chwytnej (cięte na prosto).  
При заказе необходимо указывать тип фрезеровки.  
В противном случае ручки будут выполнены без прихвата (отрезанные прямо).

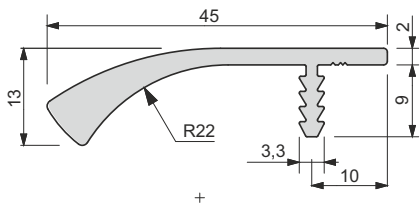
Dedykowana grubość płyty dla uchwytów U-21 i UKW-21 wynosi 19 mm.  
Рекомендуемая толщина плиты фасада для ручек U-21 и UKW-21 составляет 19 мм.



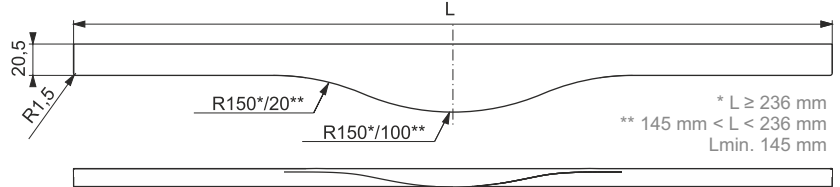
UKW-21

Uchwyt do szuflad i frontów przesuwnych / Ручка для шуфляд и выдвижных ящиков

nr 029 021 05

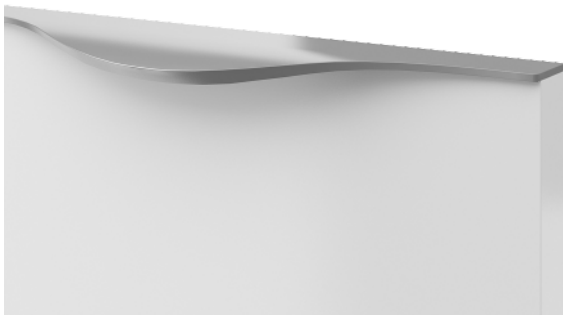


S



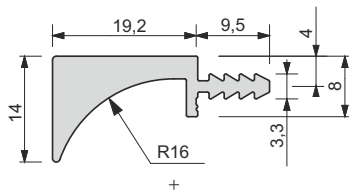
\* L ≥ 236 mm  
\*\* 145 mm < L < 236 mm  
Lmin. 145 mm

UKW-21 S / U-21 S



UKW-22

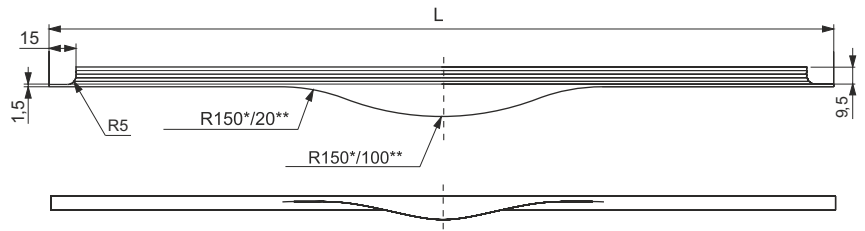
nr 029 022 05



+

L=LF-60 mm (LF-szerokość frontu/ширина фронта)  
\* L ≥ 200 mm  
\*\* 122 mm < L < 200 mm  
L max. 1200 mm

R



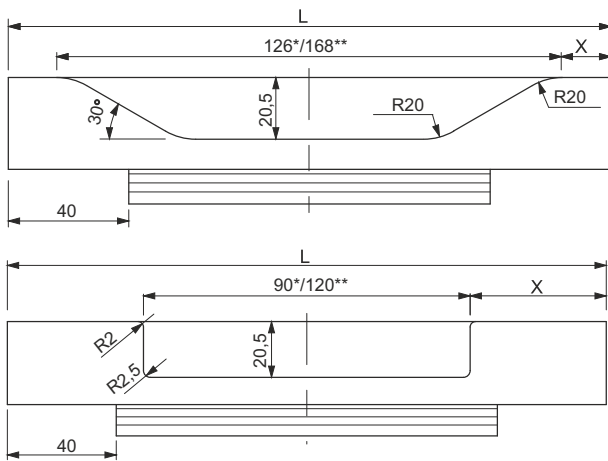
Przy zamówieniu należy podać typ frezowania. W przeciwnym razie uchwyty będą wykonane bez części chwytnej (cięte na prosto).  
При заказе необходимо указывать тип фрезеровки. В противном случае ручки будут выполнены без прихвата (отрезанные прямо).

UKW-22 R



## UKW-23

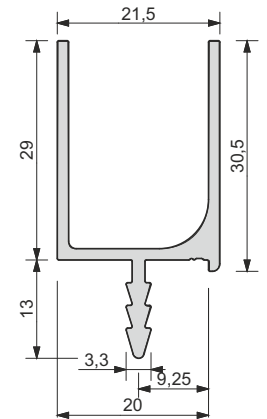
nr 029 023 05

Uchwyt do szuflad i frontów przesuwanych  
Ручка для шуфляд и выдвижных ящиков

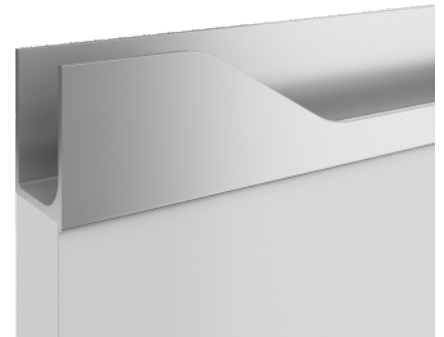
T

\*146 mm < L < 196 mm  
\*\* L ≥ 196 mmDedykowana grubość płyty frontu 19 mm.  
Рекомендуемая толщина плиты фасада 19 мм.

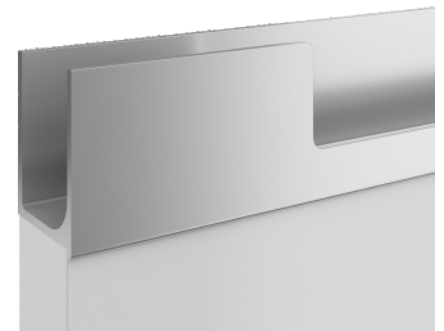
U

\*146 mm < L < 196 mm  
\*\* L ≥ 196 mm

## UKW-23 T



## UKW-23 U



Wszystkie typy uchwytów występują w wykończeniu anody naturalnej C-0.  
Dodatkowo część uchwytów oferujemy w innych kolorach i wykończeniach powierzchni włączając chromowanie.

Все типы ручек выполняются в натуральном цвете анодировки С-0.  
Дополнительно, часть ручек предлагаем в других цветах и тоже в хроме.

W przypadku braku wyraźnego zaznaczenia typu frezowania uchwytów UKW-10 + UKW-14, U9 + U-13  
uchwyty produkowane są tylko jako cięte na prosto wg zamówionego wymiaru.

В случае отсутствия специально подобранного типа фрезеровки ручек U-9 + U-13 а также группы ручек UKW-10 + UKW-14,  
ручки изготавливаются порезанными на просто в размер.

Ścianka typu „choinka” we wszystkich uchwytach typu UKW okrawana jest na całej wysokości z obu stron na wymiar 40 mm.

Стенка типа «елочка» во всех ручках UKW обрезается на всю высоту с двух сторон в размер 40 мм.

szafka alu

---

шкаф алу



**Szafka ALU / Alu-cabinet**

- gabaryty: na zamówienie, możliwość wykonania szafki dzielonej na dwie równe części względem płaszczyzny pionowej profilem grodziowym.
  - fronty: lustro jednostronne 3 mm, dwustronne 6 mm lub szkło laminowane z grafiką 4mm
  - wersje: z jednym, dwoma lub trzema frontami
  - wypełnienie tylnej ściany od wewnętrznej strony: lustro 3 mm
  - materiał półek: szkło hartowane 6 mm
  - materiał korpusu: profil aluminiowy w kolorze naturalnym C-0
  - głębokość użytkowa: 140 mm
  - rozstaw półek: na zamówienie
  - zintegrowane oświetlenie wewnętrzne LED
  - opcjonalnie możliwość montażu zewnętrznego oświetlenia górnego LED
  - montaż: na ścianie głębokość całkowita szafki max. 158 mm lub we wnęce głębokość całkowita mierzona od płaszczyzny ściany 28 mm
- габариты: согласно заказа. Возможно поделить навесной шкаф на две равные части в вертикальной плоскости, разделительным профилем
  - фасады: зеркало одностороннее 3 мм, двустороннее 6 мм или стекло ламинированное с графикой 4 мм
  - версии: с одним, двумя или тремя фасадами
  - выполнение тыльной стенки от внутренней стороны: зеркало 3 мм
  - материал полок: стекло закаленное 6 мм
  - материал корпуса: профиль алюминиевый в натуральном цвете C-0
  - глубина: 140 мм
  - расположение полок: согласно заказа
  - встроенное внутреннее LED освещение
  - опционально возможен монтаж наружного, верхнего LED освещения
  - монтаж: на стене, глубина навесного шкафа макс. 158 мм или в нише полная глубина, измеряемая от плоскости стены 28 мм

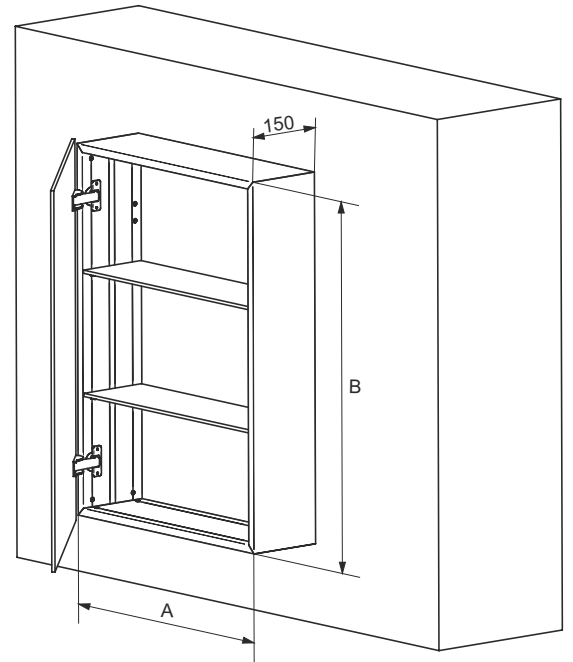
Szafki aluminiowe ze szklanym frontem mogą być wykonane w dowolnym, nieprzekraczającym dopuszczalnym gabarytów, wskazanym wymiarze bez podziału wewnętrznego lub z podziałem na dwie lub trzy części. Podział inny niż na równe części musi być zobrazowany rysunkiem. Fronty można zamawiać w 3 wariantach: lustro jednostronne, lustro dwustronne lub szkło laminowane z grafiką. Maksymalna liczba frontów w jednej szafce to trzy, a największa możliwa szerokość jednego frontu to 600 mm. Półki wewnętrzne wykonane są ze szkła matowego i rozmieszczone w równych odległościach. Inne rozmieszczenie półek musi być wyraźnie zaznaczone na rysunku załączonym do zamówienia. Boczne ściany szafki są przystosowane do montażu oświetlenia wewnętrznego LED z wyłącznikiem automatycznym. Na zamówieniu należy zaznaczyć czy szafka ma być w nie wyposażona. Istnieje również możliwość montażu zewnętrznego górnego oświetlenia. Tylne ściana może być wykonana z lustra lub szarego laminatu. Szafkę można zawiesić na ścianie i wtedy jej całkowita głębokość wynosi 158 mm. Można ją również wpuścić w ścianę w tym przypadku wystawać będzie ponad płaszczyznę ściany minimalnie 28 mm. Szafka wpuszczana musi być dodatkowo wyposażona w ramę maskującą szczelinę pomiędzy szafką a krawędzią otworu wykonaną z profilu 15×20×2 mm. Głębokość użytkowa szafki ALU to 140 mm.

Шафы алюминиевые могут быть выполнены в любых, не превышающих габаритов, размерах без разделения внутреннего пространства или с делением на две или три части. Фасады можно заказать в 3-ох вариантах: зеркало одностороннее, зеркало двустороннее, либо стекло с печатью. Максимальное количество фасадов в навесном шкафе три, а максимальная ширина одного фасада 600 мм. Внутренние полки выполнены из матового стекла и размещаются на одинаковом расстоянии. Другое размещение полок должно быть указано в чертеже вместе с заявкой. Боковые стенки навесного шкафа приспособлены для монтажа внутреннего LED освещения с автоматическим выключателем. При заказе необходимо указать, должен ли навесной шкаф быть оборудован освещением. Также существует возможность монтажа верхнего наружного освещения. Тыльная стенка может быть выполнена из зеркала или серое ДСП. Навесной шкаф можно повесить на стене и тогда его общая глубина составит 158 мм. Можно разместить его в нише стены, в этом случае выступ за плоскость стены минимально составит 28 мм. Размещаемый в нише навесной шкаф должен быть дополнительно оснащен рамкой, маскирующей расстояние между навесным шкафом и нишей, выполненной из профиля 15×20×2 мм. Глубина навесного шкафа ALU 140 мм.

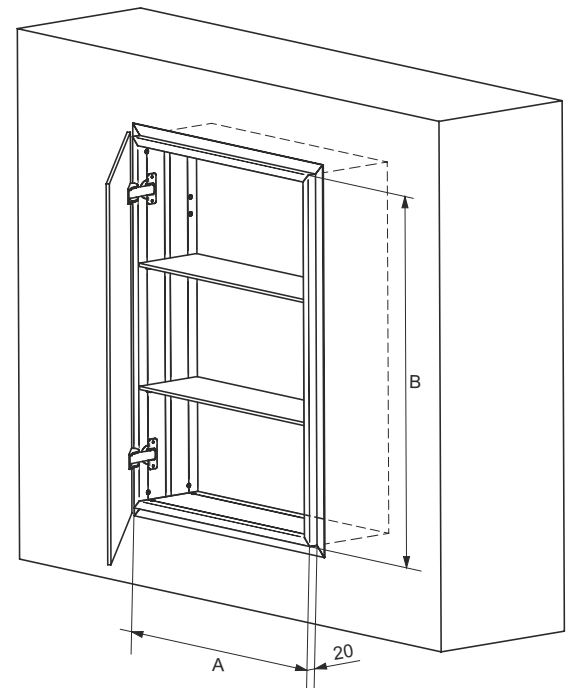
**Przykładowa tabela zamówienia / Приблизительная таблица размеров**

Wysokość [mm] / Высота [mm]	
Szerokość [mm] (max. 600 mm) / Ширина [mm] (макс. 600 mm)	
Ilość frontów (max. 3) [szt.] / количество фасадов ( макс. 3 шт.)	
Podział (równomierny / wg rys. klienta) / Деление тумбы (равномерно / согласно чертежа клиента)	
Rodzaj frontu (lustro, podwójne lustro, grafika) / Вид фасада (зеркало, двойное зеркало, стекло с графикой)	
Rozmieszczenie półek (symetryczne / wg rys. klienta) / Расположение полок (симметрично / согласно чертежа клиента)	
Oświetlenie wewnętrzne / освещение внутреннее	
Oświetlenie zewnętrzne / освещение наружное	
Rodzaj tylnej ściany (lustro, laminat szary) / Вид тыльной стенки (зеркало, серое ДСП)	
Sposób montażu (naścienny, wpuszczany) / способ монтажа (настенный, впускной)	

Szafka ALU - Szafka ALU zawieszana na ścianie / Шкаф Алу - Навесной шкаф АЛУ подвешенный на стене



Szafka ALU - Szafka ALU montowana we wnęce / Шкаф Алу - Навесной шкаф АЛУ размещенный в нише





rolety aluminiowe

---

алюминиевые роллеты