

SYSTEXX ACTIVE MAGNETIC ORAZ WHITEBOARD - OKŁADZINY DLA PREZENTOWANIA

NIEOGRANICZONA KREATYWNOŚĆ



SYSTEXX 
by Vitrolan

INNOWACYJNA TKANINA SZKLANA NA ŚCIANY I SUFITY

PREZENTOWANIE, PISANIE, WYŚWIETLANIE

PRZESTRZEŃ DLA IDEI

Bez względu na to, czy chodzi o kreatywne spotkanie biznesowe, czy operatywkę

z pracownikami, czy po prostu o zwykłą zabawę: idee zawsze

potrzebują odpowiedniej przestrzeni. Dzięki produktom SYSTEXX

Active Magnetic nie musisz się ograniczać już tylko do nie-

poręcznych tablic typu flipchart, czy też do niepraktycznych

tablic magnetycznych lub zwykłych ekranów. Nasz system

daje się w sposób niezauważalny zintegrować z przestrzenią

wnętrza i spełnia wszystkie niezbędne wymagania: magne-

tyczność, możliwość pisania i ścierania, a nawet przydatność do

wyświetlania projekcyjnego.





POWIERZCHNIE MAGNETYCZNE DO ZWYKŁEGO TAPETOWANIA

DOSKONALE MAGNETYCZNA

Twoje ściany można łatwo wytapetować w dowolnym formacie, dzięki zapatentowanym produktom linii Magnetic. Spodnia strona okładziny jest magnetycznie aktywna, a strona widoczna może być wyposażona w bardzo drobną tkaninę szklaną (Magnetic M39) lub w perfekcyjnie gładką bezpieczną flizelinę szklaną (Magnetic M22).

Okładziny magnetyczne można wielokrotnie przemałowywać, a połączenia brytów są praktycznie niewidoczne; także nie ma zakłóceń działania sieci mobilnej czy też WLAN.

Opatentowana spodnia, magnetyczna powłoka okładziny składa się z drobnych filamentów stalowych i nie jest przewodząca.

OKŁADZINA NA DRUGIM PLANIE: SYSTEMXX ACTIVE MAGNETIC M22

DO PISANIA I DO ŚCIERANIA

PRZEŻYWAJ KREATYWNOSĆ

Bez względu na to, czy malujesz okładzinę magnetyczną, czy ścianę betonową, czy nawet blat stołu - farba SYSTEXX Whiteboard-Finish zapewnia uzyskanie nie tylko idealnie gładkiej powierzchni, ale także dostarcza dodatkową funkcję: można po niej pisać i ją ścierać.

Dostępne jako farba tablicowa
transparentna lub biała



Magnetyczna warstwa spodnia

Folia finiszująca

[DOSTĘPNE JAKO OKŁADZINA MAGNETYCZNO-SUCHOŚCIERALNA SHINY (POŁYSKLIWA) LUB MATOWA]

WSZYSTKO W JEDNYM

NAJSZYBSZA I NAJCZYSTSZA TABLICA MAGNETYCZNO- SUCHOŚCIERALNA WHITE- BOARD

Dzięki nowej okładzinie SYSTEMEXX Active Magnetic Whiteboard od razu po wytapetowaniu dostępna jest dla użytkownika inteligentna multifunkcyjna powierzchnia. Nie potrzebna jest żadna magnetyczna farba, czy magnetyczny panel, nie trzeba w ogóle malować – tak szybko i czysto, jak nigdy dotąd uzyskasz ścianę wyposażoną w Whiteboard! Kreatywność jest nieograniczona: nie jest ważne, czy używasz klasyczne markery Whiteboard, czy specjalne dla dzieci pisaki z miękką końcówką.

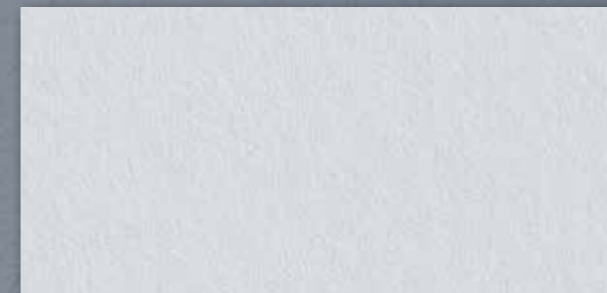




PARAMETRY TECHNICZNE

	SYSTEMX Active Magnetic			
	M22	M39	Whiteboard shiny	Whiteboard matt
Waga	1.540 g/m ²	1.470 g/m ²	1.710 g/m ²	1.710 g/m ²
Szerokość zwoika	0,95 m	0,95 m	0,95 m	0,95 m
Długość zwoika	2,6 / 5,2 / 10,4 m	2,6 / 5,2 / 10,4 m	2,6 / 5,2 / 10,4 m	2,6 / 5,2 / 10,4 m

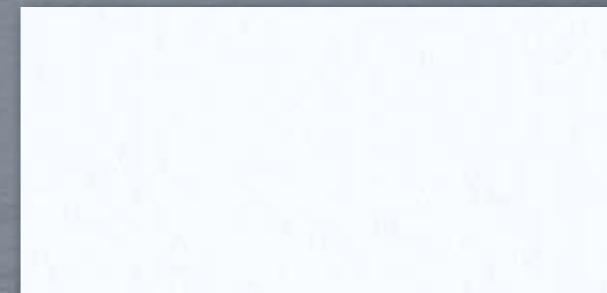
	Whiteboard Finish	
	Kolor	Zawartość
Whiteboard-Finish Set, zestaw	biały lub transparentny	2-komponentowa powłoka, farba, specjalna wraz z zestawem do zaaplikowania, pisania i pielęgnacji
Whiteboard-Finish pojedyncze opakowanie, 1 liter	biały lub transparentny	1 liter w opakowaniu, składający się z 800 ml lakieru 200 ml utwardzacza
Whiteboard-Finish pojedyncze opakowanie, 3 litry	biały	3 litrowe opakowanie składające się z: 2400 ml lakieru 600 ml utwardzacza
Cleaning-Set, zestaw		Komplet marketrów typu whiteboard (4 kolory), spray do czyszczenia, ściereczka



Active Magnetic M22



Active Magnetic M39



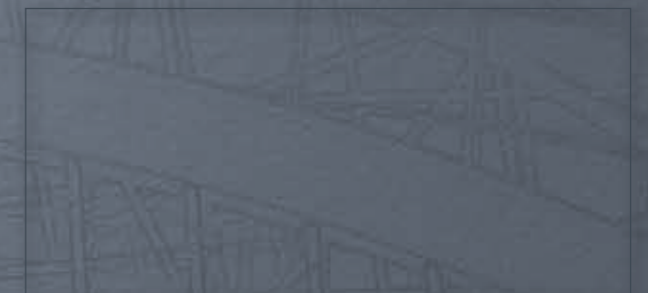
Active Magnetic Whiteboard shiny



Active Magnetic Whiteboard matt



Farba whiteboard w kolorze białym



Farba whiteboard transparentna

SZCZEGÓLNE INFORMACJE ORAZ FILM DLA UŻYTKOWNIKA

www.systemx.com



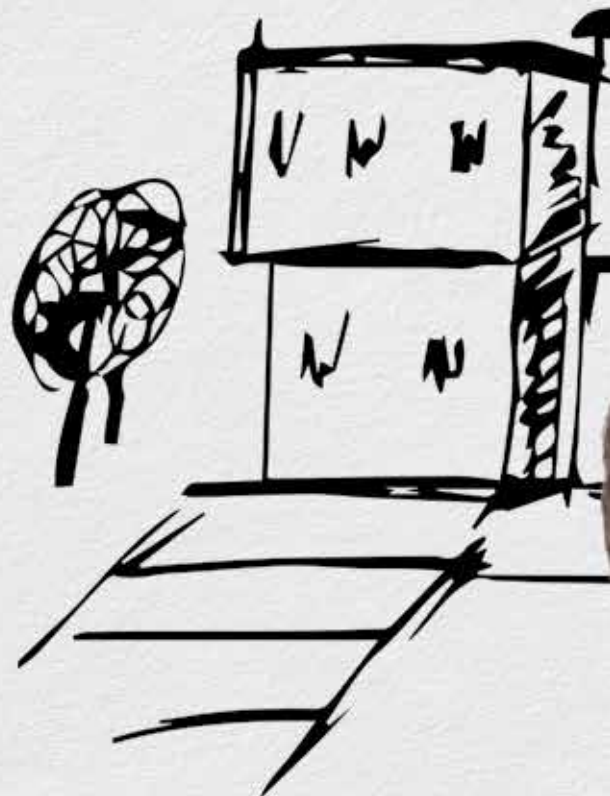
OKŁADZINA NA DRUGIM PLANIE: SYSTEMX ACTIVE MAGNETIC M22



ATESTY!

PRZEBADANE PARAMETRY SYSTEMX

Neutralne dla zdrowia



NASZ SERVICE

- | Poinformujemy Cię chętnie osobiście
- | Chętnie prześlemy Ci wyczerpujące informacje na temat SYSTEXX
- | Darmowe próbki i wpisy projektowe na www.systemxx.com



systemxx@vitruan.com | www.systemxx.com
SYSTEXX by Vitruan jest marką Vitruan Textile Glass

Vitruan Textile Glass GmbH | Bernecker Str. 8 | 95509 Marktschorgast | Niemcy
T +49 (0) 9227 77 0 | F +49 (0) 9227 77 700 | www.vitruan.com
Przedsiębiorstwo grupy Vitruan