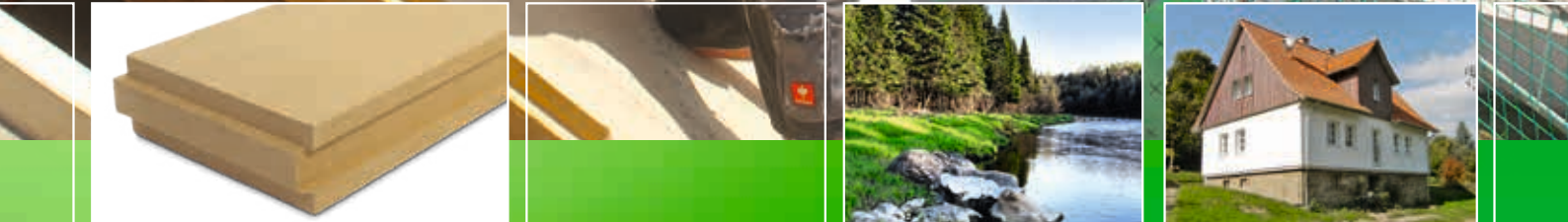


# STEICO *special dry*

termoizolacyjna płyta nakrokwiowa

przyjazne środowisku systemy  
termoizolacyjne z włókna drzewnego

**Brak konieczności stosowania  
membrany dachowej przy kącie  
nachylenia dachu  $\geq 16^\circ$**



## Płyty nakrokwiowe z włókien drzewnych produkowane metodą suchą, w grubościach do 200 mm



### Obszary zastosowania

Płyty nakrokwiowe z włókien drzewnych do efektywnej termoizolacji dachów nowych oraz do termomodernizacji starszych obiektów.

- multifunkcyjność: wiatroizolacja, druga warstwa odprowadzająca wodę, termoizolacja, izolacja akustyczna
- redukcja liniowych mostków termicznych
- doskonała ochrona przed letnimi upałami
- trwała ochrona konstrukcji budynku dzięki dużej otwartości dyfuzyjnej
- brak konieczności stosowania membrany dachowej przy kącie nachylenia dachu  $\geq 16^\circ$



Znak odpowiedzialnej gospodarki leśnej

Aby spełnić dzisiejsze wymagania odnośnie izolacyjności termicznej dachów, często sama izolacja przestrzeni między krokwiąmi jest już niewystarczająca. STEICO oferuje tutaj ekonomicznie i efektywne rozwiązanie w postaci płyt nakrokwiowych - płyty układane bezpośrednio na krokwiach.



## STEICOspecial dry

### STEICOspecial dry: innowacyjna termoizolacja dachów od zewnątrz.

Poprzez stosunkowo dużą powierzchnię dachu dochodzi do znacznych strat energii cieplnej. Analogicznie wysoki jest też zatem potencjał oszczędnościowy dzięki modernizacji termicznej. Co zrobić w sytuacji gdy poddasze jest już urządzone i zamieszkane? W takim przypadku STEICOspecial dry oferuje idealne rozwiązanie – wytrzymałą płytę termoizolacyjną, która może być układana od zewnątrz, bezpośrednio na krokwiach.

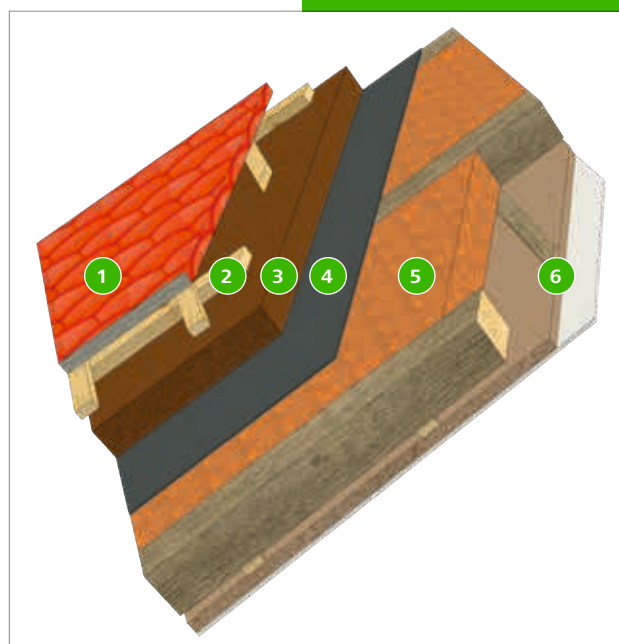
#### Przykład modernizacji dachu

Idealnym rozwiązaniem jest termoizolacja przestrzeni między krokwiąmi, np. przy użyciu sprężystych mat STEICOflex z włókien drzewnych. Często jednak stare krokwie są za nisko zwymiarowane, aby sama termoizolacja między nimi pozwoliła osiągnąć odpowiednie parametry termoizolacyjne. Z płytą STEICOspecial dry możliwy staje się montaż dodatkowej warstwy termoizolacji ponad krokwiąmi, bez ryzyka uszkodzenia pomieszczeń pod dachem. Płyty STEICOspecial dry produkowane są według innowacyjnej "suchej metody". Metoda ta pozwala na produkcję lekkich i stabilnych płyt o szczególnie dobrych właściwościach termoizolacyjnych.

#### Legenda

- 1 Pokrycie dachowe
- 2 Kontrłaty / łaty
- 3 Płyta STEICOspecial dry ułożona na krokwiach
- 4 Wiatroizolacja STEICOmulti UDB\*
- 5 Termoizolacja przestrzeni między krokwiąmi np. STEICOflex lub STEICOzell
- 6 Stara warstwa wykończeniowa np. płyta cementowo-wiórowa pokryta tynkiem wapiennym

Stary dach - efektywnie zaizolowany termicznie



\* wiatroizolacja w celu zapewnienia szczelności powietrznej konstrukcji - w przypadku gdy po wewnętrznej stronie nie zainstalowano wcześniej właściwej warstwy powietrznoszczelnej.

## STEICOspecial dry: innowacyjna termoizolacja dachów od zewnątrz.

## Natychmiastowa ochrona przed warunkami atmosferycznymi



W przypadku modernizacji dachu od zewnątrz niezbędne jest jak najszybsze zabezpieczenie pomieszczeń na poddaszu przed wpływem szkodliwych warunków atmosferycznych. Szczelny profil płyt STEICOspecial dry zapewnia ochronę przed wiatrem oraz tworzy warstwę odprowadzającą wodę – bez dodatkowego uszczelniania spoin w miejscach połączeń płyt – przy minimalnym kącie nachylenia dachu 16°. STEICOspecial dry chroni zatem dach przed wiatrem i opadami, już od dnia montażu.



## Bezpieczne i trwałe konstrukcje

Wyjątkowo wysoka otwartość dyfuzyjna płyt termoizolacyjnych STEICOspecial dry stanowi dodatkową ochronę konstrukcji dachu. Dzięki doskonałej zdolności odparowywania, płyty wspomagają bezpieczny proces odprowadzania nadmiaru wilgoci.

W rezultacie podczas prac modernizacyjnych można często zrezygnować z demontażu starej wewnętrznej okładziny

wykończeniowej np. płyty wiórowo-cementowe pokryte tynkiem, w celu montażu membrany paroizolacyjnej. W zamian wystarczy prosty montaż membrany wiatroizolacyjnej STEICOmulti UDB nad krokiewiami, co zapewni konstrukcji wymaganą szczelność powietrzną.

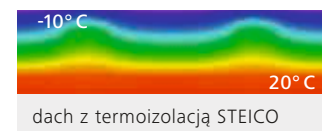
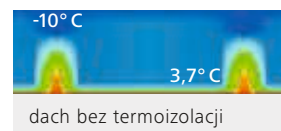
**Efekt:** ekonomiczne konstrukcje dachowe, trwała funkcjonalność.

## Termoizolacja STEICO opłaca się!

Poprzez nieocieplony dach dochodzi do ogromnych strat ciepła. Poza tym niskie temperatury powierzchni prowadzą do nieprzyjemnych przeciągów wewnątrz budynku.

W porównaniu do nieocieplonej konstrukcji dachu zastosowanie mat termoizolacyjnych STEICOflex 036 (140 mm) pomiędzy krokiewiami oraz montaż płyty STEICOspecial dry (120 mm) bezpośrednio na krokwiach redukuje zapotrzebowanie na ciepło do ogrzewania o więcej niż 90%.

Jednocześnie w pomieszczeniach o ciepłych ścianach i suficie czujemy się o wiele bardziej komfortowo.



Zdjęcie termowizyjne przekroju dachu z krokiewiami wskazuje: w przypadku nieocieplonego dachu tracone jest całe ciepło; materiały termoizolacyjne STEICO doskonale izolują oraz zapewniają przyjemnie ciepłą powierzchnię ścian wewnętrznych.

## Korzyści w skrócie

**Bardzo dobry współczynnik przewodzenia ciepła**



Płyty dachowe STEICOspecial dry oferują doskonałe parametry termoizolacyjne. Wartość deklarowanego współczynnika przewodzenia ciepła wynosi 0,040 [W/(m\*K)]. Dzięki temu możliwe jest osiągnięcie doskonałej izolacji cieplnej dachu przy niewielkiej grubości materiału. Ponadto termoizolacja nakrokwiowa minimalizuje liniowe mostki termiczne.

**Bezpieczny profil i ochrona przed warunkami atmosferycznymi**

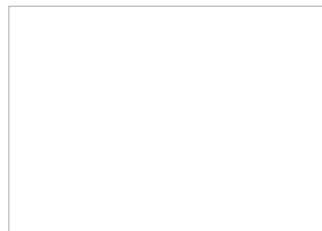


STEICOspecial dry posiada specjalny profil typu pióro/wpust o nowej geometrii – dla łatwiejszego montażu i długotrwałego bezpieczeństwa. Dach pozostaje trwale chroniony przed deszczem i wiatrem.

**Lekkie płyty termoizolacyjne, prosty montaż**



Gęstość 140 kg/m<sup>3</sup> sprawia, że płyty STEICOspecial dry są wyjątkowo lekkie i poręczne w użyciu: w końcu płyta o gr. 120 mm waży zaledwie 17 kg, dzięki czemu z obróbką poradzi sobie bezproblemowo jedna osoba. W rezultacie możliwe staje się szybkie i ekonomiczne izolowanie dużych powierzchni dachowych.



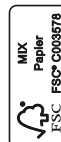
## Dostępne formaty STEICOspecial dry

grubość [mm]	format [mm]	pow. krycia [mm]	szt./pal.	m <sup>2</sup> /paleta	pow. krycia/pal. [m <sup>2</sup> ]	ciężar [kg/m <sup>2</sup> ]	ciężar/pal. [kg]
40 <sup>a)</sup>	1.880*600	1.855*575	56	63,2	59,7	5,60	ok. 420
60	1.880*600	1.855*575	38	40,9	40,5	8,40	ok. 399
80	1.880*600	1.855*575	28	31,6	29,9	11,20	ok. 382
100	1.880*600	1.855*575	22	24,8	23,5	14,00	ok. 370
120	1.880*600	1.855*575	18	20,3	19,2	16,80	ok. 360
140	1.880*600	1.855*575	16	18,0	17,1	19,60	ok. 370
160	1.880*600	1.855*575	14	15,8	14,9	22,40	ok. 370
180	1.880*600	1.855*575	12	13,5	12,8	25,20	ok. 360
200	1.880*600	1.855*575	12	13,5	12,8	28,00	ok. 390

## Właściwości techniczne STEICOspecial dry

produkcja i kontrola wg	PN EN 13171
oznaczenie płyt	WF – EN 13171 – T5 – DS(70/-)2 – CS(10V)100 – TR10 – WS1,0 – MU3
klasa reakcji na ogień wg PN EN 13501-1	E
deklarowany współczynnik przewodzenia ciepła $\lambda_D$ [W/(m*K)]	0,040
deklarowany opór cieplny $R_D$ [(m <sup>2</sup> *K)/W]	1(40)/1,5(60)/2(80)/2,5(100)/3(120)/3,5(140)/4(160)/4,5(180)/5(200)
gęstość [kg/m <sup>3</sup> ]	ok. 140
współczynnik oporu dyfuzyjnego $\mu$	3
wartość $s_d$	0,12(40)/0,18(60)/0,24(80)/0,30(100)/0,36(120)/0,42(140)/0,48(160)/0,54(180)/0,60(200)
ciepło właściwe $c$ [J/(kg*K)]	2.100
gwarantowane naprężenie ściskające przy 10% odkształceniu względnym $\sigma_{10}$ [N/mm <sup>2</sup> ]	0,1
gwarantowana wytrzymałość na ściskanie [kPa]	≥ 100
wytrzymałość na rozciąganie prostopadle do powierzchni czołowych [kPa]	≥ 10
wzdłużny opór przepływu powietrza [(kPa*s)/m <sup>2</sup> ]	≥ 100
surowce	włókno drzewne, żywica poliuretanowa, parafina
kod odpadu (EAK)	030105/170201, usuwanie jak w przypadku drewna i materiałów drewnopochodnych

**Wskazówka:** STEICOspecial dry należy składować w pozycji leżącej, na płasko w suchym miejscu. Krawędzie należy chronić przed uszkodzeniem. Opakowanie transportowe można usunąć dopiero po ustawieniu palety na stabilnym podłożu.



a) tylko do zastosowań w konstrukcjach ściennych

**STEICO**  
naturalny system budowlany

dystrybutor

www.steico.com

STEICO CEE Sp. z o.o. | ul. Przemysłowa 2 | 64-700 Czarnków, Poland  
Tel.: +48 (0) 67 35 66 29 3 | Fax: +48 (0) 67 35 60 90 1 | E-mail: infocee@steico.pl

PL