

IQube 16 IQube 22

---

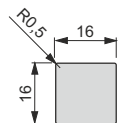
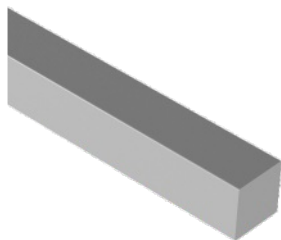
IQube 16 IQube 22



IQube 16

Pręt kwadratowy 16 / Стержень квадратный 16

nr 040 010 05



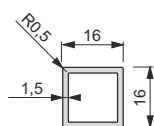
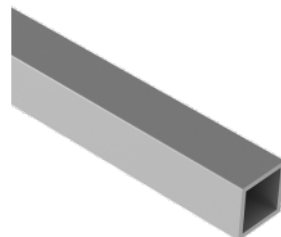
Ślizgacz Ø 15 / Заглушка Ø 15

nr 040 018 07



Rura kwadratowa 16 / Труба квадратная 16

nr 040 011 05



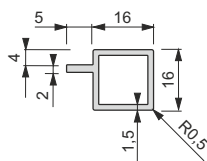
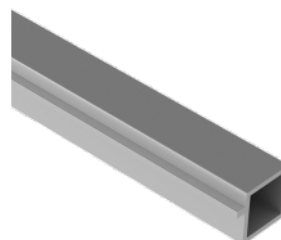
Stopa z regulatorem wysokości  
Ножка с регулятором высоты

nr 040 017 07



Rura kwadratowa 16 z jedną półką  
Труба квадратная 16 с одной полкой

nr 040 083 05



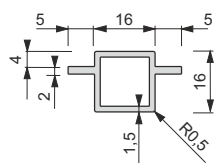
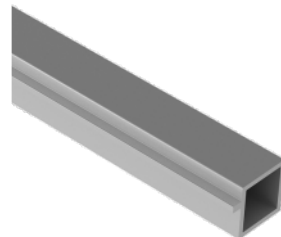
Zawieszka uniwersalna IQube 16  
Подвеска универсальная

nr 040 020 05



Rura kwadratowa 16 z dwiema półkami  
Труба квадратная 16 с двумя полками

nr 040 084 05



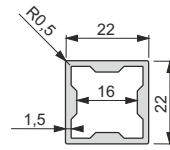
Łącznik ŁZ - 01 / Соединитель ŁZ - 01

nr 040 008 00

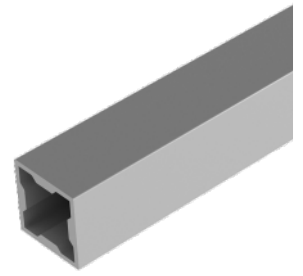


Łącznik 7003 / Соединитель 7003

nr 040 014 05

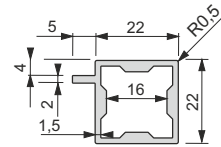
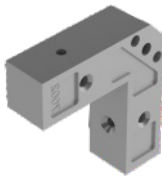
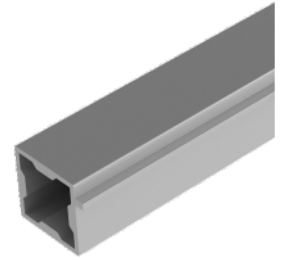


Rura kwadratowa 22 / Труба квадратная 22



Łącznik 7002 / Соединитель 7002

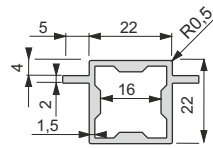
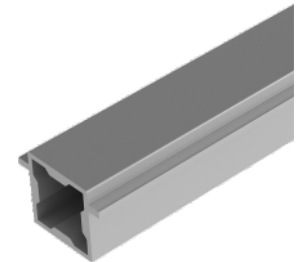
nr 040 086 05

Rura kwadratowa 22 z jedną półką  
Труба квадратная 22 с одной полкой

nr 040 021 05

Zawieszka uniwersalna IQube 22  
Подвеска универсальная IQube 22

nr 040 085 05

Rura kwadratowa 22 z dwiema półkami  
Труба квадратная 22 с двумя полкамиRegulator wysokości 20x20 PVC szary  
Регулятор высоты 20x20 ПВХ серый

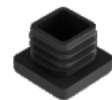
nr 015 007 11

Regulator wysokości 20x20 PVC czarny  
Регулятор высоты 20x20 ПВХ чёрный

nr 015 007 07

Zaślepka czarna 22x22 PVC L = 15,7 mm  
Чёрная заглушка ПВХ L = 15,7 мм

nr 040 019 07



**A** - wolnostojący na stopie regulacyjnej lub ślizgaczu

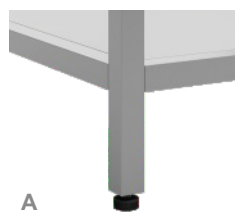
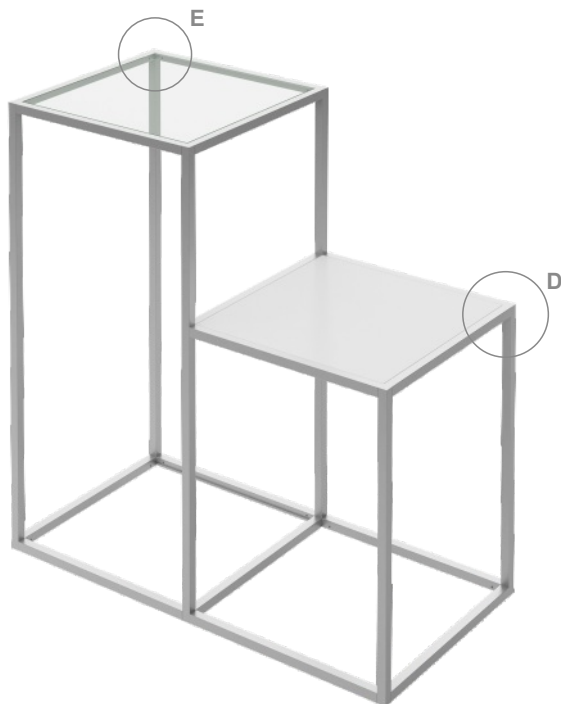
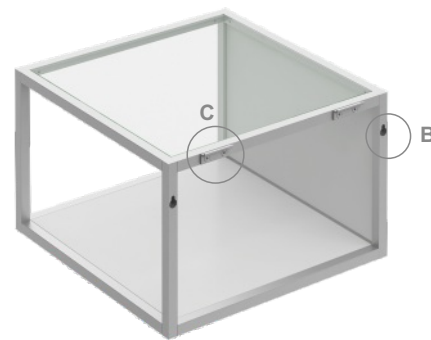
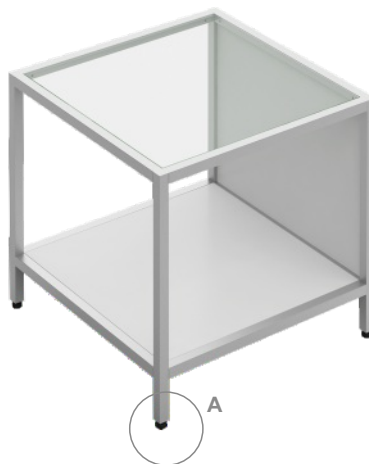
**A** - отдельно стоящий на ножке с регулятором высоты или с заглушкой

**B** - zawieszany na kołkach rozporowych z wkrętem z łbem stożkowym

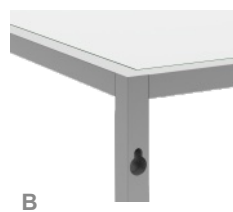
**B** - крепится на распорных дюбелях с винтом с конической головкой

**C** - mocowany na Systemie Ściennym ZOBAL

**C** - крепится на Настенной Системе ZOBAL



**A**



**B**



**C**

**D** - ułożenie profilu pod płytę  
**D** - размещение под плитой

**E** - ułożenie profilu pod szkło  
**E** - размещение под стеклом



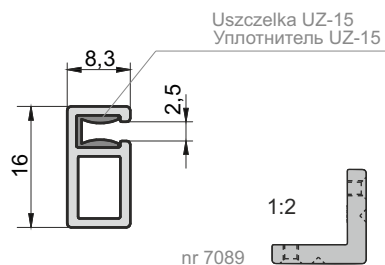
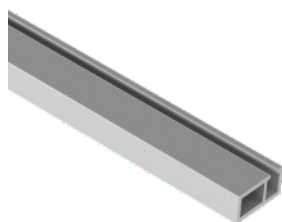
**IQubeMesh**

**Ramka z siatką do systemów IQube**  
**Рамка с сеткой к системе IQube**

nr 040 024 05

**Siatka aluminiowa**  
**Сетка алюминиова**  
**сіто-цігнiона**  
**Сетка прoсечно-вытяжная**  
**алюминиова**

**Siatka stalowa**  
**Сетка стальной**  
**сіто-цігнiона**  
**Сетка прoсечно-вытяжная**  
**алюминиова**

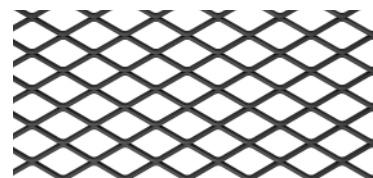


nr 7089

Uszczelka UZ-15  
Уплотнитель UZ-15

nr 040 087 00

nr 040 088 00

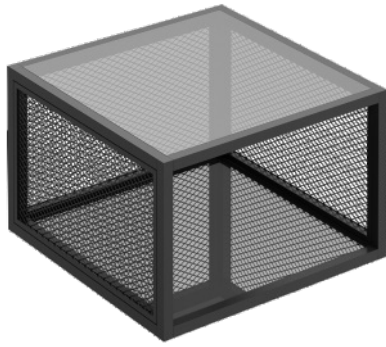


Uprzedzając oczekiwania klientów, ZOBAL wprowadza nowatorskie rozwiązanie do systemu IQube 16 oraz IQube 22. Dajemy Państwu możliwość urozmaicenia regału dodając ramkę wypełnioną aluminiową bądź stalową siatką. Dedykowany profil zapewnia stabilizację wypełnienia. Istnieje możliwość umieszczenia ramki w dowolnej konfiguracji tworząc całościowe zabudowanie modułu.

Sugerowane dopuszczalne obciążenie półki z siatki stalowej to 3 kg. Brak możliwości zastosowania półki z siatki aluminiowej. W tym przypadku proponujemy szkło 4 mm hartowane o dopuszczalnym obciążeniu 20 kg.

Опережая ожидания клиентов, ZOBAL внедряет новаторские решения для системы IQube 16 и IQube 22. Даем Вам возможность разнообразить стеллаж, добавив рамку заполненную алюминиевой или стальной сеткой. Специальный профиль обеспечивает стабильность конструкции. Существует возможность размещения рамки в свободной конфигурации создавая целостное заполнение модуля.

Рекомендуемая максимальная нагрузка на полку из стальной сетки составляет 3 кг. В случае, когда невозможно использовать полку из алюминиевой сетки, предлагаем закаленное стекло 4 мм с допустимой нагрузкой 20 кг.



Systemy firmy ZOBAL – IQube 16 i IQube 22, to lekkie, subtelne i jednocześnie wytrzymałe systemy regałów o wielorakim zastosowaniu. Dzięki użyciu specjalnie zaprojektowanych łączników można stworzyć zarówno proste półki, jak i bardzo złożone konstrukcje. Niezależnie od konstrukcji, systemy IQube 16 i IQube 22 można stosować jako stojące samodzielnie konstrukcje, wyposażone w stopki z regulacją wysokości lub ślizgacz (A), zawiesić je na ścianie przy pomocy kołków rozporowych (B) lub na Systemie Ściennej ZOBAL (C) z użyciem zawieszek uniwersalnych 040 020 05 i 040 021 05. Półki są wykonane ze szkła hartowanego o grubości 4 mm oraz płyty o grubości 10 mm (IQube 16) lub 16 mm (IQube 22). Można również zastosować płytę w orientacji pionowej. Dostępne wykończenia w wersji anodowanej: kolor naturalny (C-0), kolor stali nierdzewnej (C-30S), kolor złoty (C-23) i kolor czarny (C-35) oraz kilka kolorów z palety RAL.

Maksymalne wymiary jednego modułu IQube 16 (prostokątnianu) wynoszą: 400/1200/400 [mm] (wys./szer./gł.).

Nośność jednej półki szklanej, przy równomiernym obciążeniu wynosi 20 kg.

Maksymalne wymiary jednego modułu IQube 22 (prostokątnianu) wynoszą: 600/1500/600 [mm] (wys./szer./gł.).

Nośność jednej półki szklanej, przy równomiernym obciążeniu wynosi 20 kg. Natomiast nośność półki z płyty o grubości 10 mm wynosi 25 kg.

Предлагаемые фирмой ZOBAL системы IQube 16 и IQube 22, это легкие, утонченные и одновременно надежные системы полок, характеризующиеся многофункциональным применением. Благодаря применению специально спроектированных соединителей можно создать как простые полки, так и очень сложные конструкции. Независимо от конструкции, системы IQube 16 и IQube 22 можно использовать как отдельно стоящие конструкции, на ножках с регулятором высоты либо на ножках с заглушкой (A), повесить ее на стене при помощи распорных дюбелей (B) либо на Настенной Системе ZOBAL (C) используя универсальные крепления 040 020 05 и 040 021 05. Полки могут быть выполнены из закаленного стекла толщиной 4 мм или ДСП толщиной 10 мм (IQube 16) или 16 мм (IQube 22). Можно использовать ДСП в вертикальной плоскости. Предлагаем следующие типы анодировки поверхности: натуральный цвет (C-0), цвет нержавеющей стали (C-30S), золотой (C-23) и черный цвет (C-35), а также несколько цветов из RAL палитры.

Максимальные размеры одного модуля IQube 16 (пристенный) составляют: 400/1200/400 [mm] (выс./шир./гł.).

При равномерном распределении, нагрузка на одну стеклянную полку составляет 20 кг.

Максимальные размеры одного модуля IQube 22 (пристенный) составляют: 600/1500/600 [mm] (выс./шир./гł.).

При равномерном распределении, нагрузка на одну стеклянную полку составляет 20 кг. Нагрузка на полку из плиты, толщиной 10 мм, составляет 25 кг.

